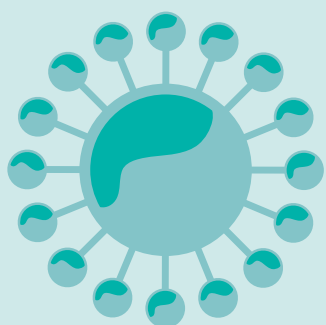


# ASPECTOS GENERALES DEL CORONAVIRUS SARS-CoV-2



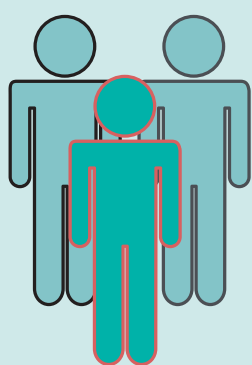
## ¿QUÉ SON LOS CORONAVIRUS?

Son una familia de virus muy amplia, que puede infectar a numerosas y variadas especies de animales, incluidos el humano, pero que suelen mantener su "reservorio" o "lugar de refugio" en animales ajenos a la especie humana, saltando a esta última en ocasiones y provocando situaciones como la que ahora nos afecta.

El nuevo coronavirus surgido y que es el responsable de la actual situación "de preocupación", es el conocido como SARS-CoV-2 siendo el séptimo identificado hasta la actualidad, que puede infectar a personas. La mayoría de ellos causan infecciones leves, a excepción de los conocidos como el SARS (Síndrome Agudo Respiratorio Grave) surgido en 2002 y el MERS (Síndrome Respiratorio de Oriente Medio) cuyo origen es de 2012, causando ambos, afectaciones bronconeumónicas con un mayor riesgo de complicaciones.

## ¿POR QUÉ SE PRODUCE LA SITUACIÓN DE "INTERÉS SANITARIO" ACTUAL?

Por acuerdo de las autoridades sanitarias internacionales, la aparición de cualquier "nuevo virus" que pueda afectar potencialmente a la especie humana, crea una situación de amenaza para la Salud Pública. En el caso del que nos ocupa (2019-nCoV o coronavirus de Wuhan), el hecho de que se transmita principalmente por vía respiratoria preocupa a las autoridades sanitarias porque dificulta la posibilidad de contención del mismo.



## PERO... ¿SE PUEDE IDENTIFICAR DE FORMA MUY TEMPRANA SI ALGUIEN LO PADECE?

Este virus tiene como característica, al igual que otros, que puede ser contagioso antes de causar síntomas, cuando sus portadores "no saben que lo tienen porque aún se encuentran bien", lo que dificulta en parte, las acciones preventivas o de limitación de la propagación de tipo específico o individual. Por ello, es muy importante que se definan una correctas pautas y medida higiénicas y que éstas, se cumplan de forma correcta hasta que se controle la situación epidemiológica.

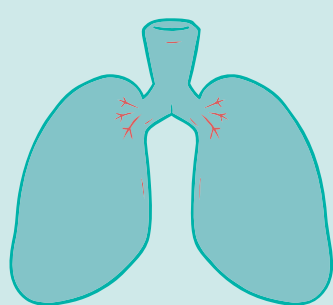
## ¿CUÁL ES SU "IMPORTANCIA" PARA LA SALUD?

Hasta el momento actual, el virus posee un riesgo de mortalidad muy bajo, siendo más importante para determinadas personas de riesgo (personas mayores, inmunodeprimidos, algunos niños pequeños, etc...), pero es bastante contagioso.

La "contagiosidad" de un virus, está relacionada con el "grado de reproducción" del mismo, que se ha acordado en definir como " $R_0$ " que, en el caso que nos ocupa, presenta un valor de 2,2, según los estudios realizados a los primeros pacientes afectados (grupo de 425 pacientes afectados) y que fueron diagnosticados en Wuhan, según se reportó y publicó en la web de The New England Journal of Medicine, el día 29/01/2020[i].

Para entender el alcance de dicho "valor  $R_0$ ", decir que, para el sarampión y la tosferina es de 15 y para las paperas y rubeola es de 5.

Por lo tanto, el valor " $R_0$ " obtenido para el coronavirus de Wuhan, equipara su contagiosidad a la de los virus de la gripe, siendo considerado como un " $R_0$ " moderado para un virus que se transmite por vía aérea.



## ¿SU INFECCIÓN PROVOCA UNA SITUACIÓN GRAVE?

Los casos identificados y tratados hasta ahora, demuestran que este virus puede causar, desde infecciones respiratorias leves (la mayoría de ellas) hasta procesos bronconeumónicos de elevada gravedad, máxime, si afecta a personas consideradas como de especial sensibilidad o riesgo.

No se conoce aún el porcentaje de casos que evolucionan de forma no deseada a situaciones de infección respiratoria más importante, sin embargo, de los datos que se tienen sobre la evolución de los casos ocurridos hasta el 29/01/2020, con un número global de 6.065 casos confirmados y 9.239 casos sospechosos, se produjeron 1.239 casos de afectación severa y 132 fallecimientos, lo que supone un 21% de casos graves y un 2,2% de resultados mortales[i].

[1] Qun Li, M.Med., Xuhua Guan, Ph.D., Peng Wu, Ph.D., Xiaoye Wang, M.P.H., et al. Early Transmission Dynamics in Wuhan, China, of Novel Coronavirus - Infected Pneumonia. The New Englan Journal of Medicine. January 29, 2020. DOI: 10.1056/NEJMoa2001316. En: <https://www.nejm.org/doi/full/10.1056/NEJMoa2001316>

[[1] WHO, Novel Coronavirus 2019-nCoV), Situation Report - 9. 29/01/2020. En: [https://www.who.int/docs/default-source/coronaviruse/situation-reports/20200129-sitrep-9-ncov-v2.pdf?sfvrsn=e2c8915\\_2](https://www.who.int/docs/default-source/coronaviruse/situation-reports/20200129-sitrep-9-ncov-v2.pdf?sfvrsn=e2c8915_2)